

**Système Cor-60 Ouvrant Caché
battant à RPT**



Système Cor-60 Ouvrant Caché battant à RPT

Performance thermique

Coefficient de transmission thermique

U_w à partir de 1,5 (W/m²K)

Consultez typologie, dimension et vitrage

Isolation acoustique

Prise de vitrage jusqu'à: 28 mm.

Isolation acoustique maximale **Rw=41 dB**

Possibilité d'ouvrant droit ou arrondi.

Possibilité d'intégrer des accessoires à charnières cachées.

Possibilité d'intégrer des accessoires de sécurité Evo Security.

PERFORMANCES AEV selon les normes européennes

Perméabilité à l'air
(EN 12207:2000): Classe A4

Étanchéité à l'eau
(EN 12208:2000): Classe E9A

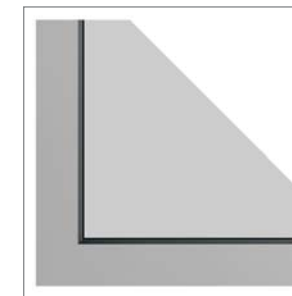
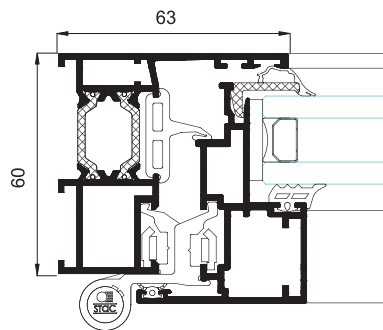
Résistance au vent
(EN 12210:2000): Classe VC5
Essai de référence fenêtre 1,13 x 1,16 m. 1 vantail

Finitions

Bicoloration possible
Laquage couleur (RAL, texturés, métalliques)
Laquage ton bois
Laquage antibactérien
Anodisation



Sections **Épaisseur profilés**
Dormant 60 mm. Fenêtre 1,6 mm.
Ouvrant 60 mm.
Section barrette polyamide 24 mm.



Applications



Ouverture intérieure:
- à la française à 1 et 2 vantaux
- oscillo-battante à 1 et 2 vantaux
- à soufflet

Dimensions maximales

Largeur (L) = 1.300 mm.
Hauteur (H) = 2.400 mm.

Fenêtre 1 vantail, oscillo-battante

Consultez poids et dimensions maximales pour d'autres châssis

Poids maximum/vantail

120 Kg.